

数显程式噪音计 使用说明



版本号：SZ824-2

一、适用范围：

在您使用本产品前，请详细阅读本说明书，它将教您正确的操作方法，以便能发挥本机坚固耐用之优良性能。此声级计可用来做噪音工程，品质控制，健康防治及各种环境噪音测量。如工厂、办公室、交通道路、家庭、音响等各种场合之噪音量测量应用。

二、功能说明：

此产品是高精度声级计，精度可达±1.5dB

- 1、本声级计符合国际委员会 IEC651 TYPE2和美国国家标准 ANSI S1.4 TYPE2。
- 2、测量范围30~130分贝。
- 3、A和C权衡網路选择。
- 4、快速/慢速之反应速率选择，以及A（模拟人耳），C（机器噪音）模式的响应特性，使得测量更准确。
- 5、AC和DC类比信号输出，可连接至频率分析仪或X-Y轴记录器做数据统计分析
- 6、10分钟自动关机和不自动关机设定。

三、规格：

- 1) 准确度：±1.5dB（在参考音压位准，94dB@1KHz）
- 2) 频率响应：31.5Hz~8.5KHz
- 3) 动态范围：50dB
- 4) 测量范围：30~130dB、35~130dB
- 5) 频率加权特性：A和C特性
- 6) 数位显示：5位数，解析度0.1dB，取样率为2次/秒
- 7) 类比刻画显示：一刻画代表1dB，取样率为2次/秒
- 8) 测量档位：30~80分贝，50~100分贝，60~110分贝，80~130分贝
- 9) 过载指示“OVER”、“UNDER”符号表示
- 10) AC信号输出：0.707Vrms/每档满刻度，输出阻抗约600 ohm
- 11) DC信号输出：10mV/dB，输出阻抗约100 ohm
- 12) 动态特性：FAST（快速），SLOW（慢速）之反应速率
- 13) 麦克风：1/2英寸电容式麦克风
- 14) 最大值锁定：MAX
- 15) 电源：1.5V AA电池4颗或DC 6V 100mA直流电源，最高不可超过DC 9V 电池寿命：约30小时（碱性电池）

16) 开机自检时间：10秒

17) 工作温湿度：0~+40℃，10~80%RH

18) 储存温湿度：-10~+60℃，10~70%RH

19) 外形尺寸：265（长）*72（宽）*35（高）MM

20) 重量：300克（包含电池）

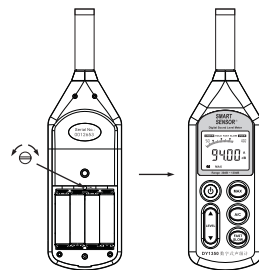


图1

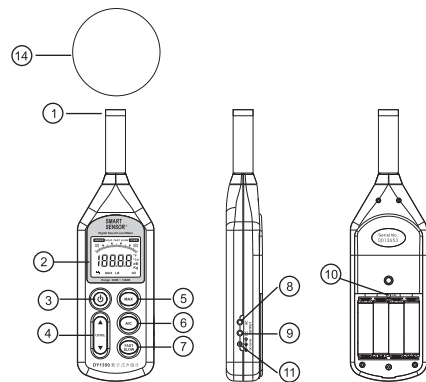


图2

四、校正方法:

*请使用94dB@1KHz标准音源

- 1、状态设定: 频率加权A, 时间加权: 快特性 (FAST), 档位: 60~110分贝档
- 2、将麦克风头小心插入标准音源 (94dB@1KHz) 1/2英寸的孔内
- 3、打开标准音源 (94dB@1KHz) 的电源开关, 使用一字批调整电池门内开圆孔处的电位器使LCD显示为94.0(如图-1)

*本仪表出厂前已调校好, 建议校正周期为一年

五、各种名称和功能(如图2示)

- 1、电容麦克风
- 2、显示面板
- 3、电源开关
- 4、档位切换开关: 30~80、50~100、60~110、80~130
- 5、最大读值锁定功能开关 (MAX)
- 6、频率加权 (A/C) 选择开关
频率加权A为人耳所感觉噪声量
频率加权C为机械噪声之特性
- 7、时间加权 (FAST/SLOW) 选择开关
FAST (快速): 使用125毫秒的时间常数, 在大多数情况下均设定如此。
SLOW (慢速): 使用1秒的时间常数, 此常数可使变动值准稳定。
- 8、AC类比信号输出插孔 (0.707mV/每档满刻度)
- 9、DC类比信号输出插孔 (10mV/dB)
- 10、校正旋钮
- 11、外接电源DC6V输入插孔 (外正内负)
- 12、电池盖
- 13、三角架固定螺丝孔
- 14、海棉球 (减低风吹声)

六、LCD液晶显示面板说明(如图3示)

- 1、测量范围指示
- 2、瞬时音压
- 3、电力不足

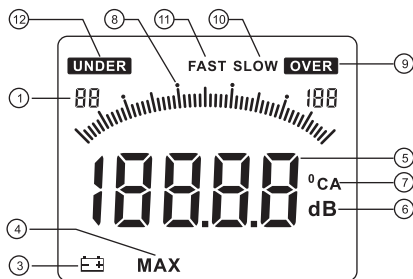
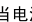


图3

- 4、最大值
- 5、噪声量读值
- 6、噪声单位分贝
- 7、A加权和C加权
- 8、类比如画 (1dB/1刻画)
- 9、OVER警示符号 (读值超过该档位之最大测量值)
- 10、慢速 (指反应速率)
- 11、快速 (指反应速率)
- 12、UNDER警示符号 (读值低于该档位之最小测量值)

七、操作前准备事项

- 1、使用“+”起子打开仪表背面的电池盖, 装上四颗AA 1.5V 电池於电池座上。
- 2、盖回电池盖并使用“+”起子锁紧螺丝。
- 3、当电池电力不足时, LCD面板会出现“ ”符号, 表示此时电池电力将不够用, 必须更换新电池。
- 4、使用DC电源转换器时, 请将DC电源转换器的输出插头 (3.5φ) 插入仪表侧面的DC6V插孔。

八、操作步骤: (如图4示)

- 1、按下电源开关再松开。
- 2、按下LEVEL▲或▼选择合适的档位测量现在的噪声, 以不出现“UNDER”或“OVER”符号为主
- 3、要测量以人耳为感受的噪声请选用dBA

放入4节 AA 1.5V 电池

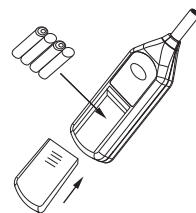


图4

- 4、要读取即时的噪声量请选择FAST, 如果获得当时的平均噪声量请选择SLOW
- 5、如要取得噪声量的最大值可按“MAX”功能键, 即可读到噪声的最大值

九、不自动关机设定:

关机状态下, 长按住开关机键大约3秒, 显示会出现“UOFF”, 然后松开按键, 即进入不自动关机测量状态。若再按开关机键关机后, 再短按开机, 本机又恢复10分钟自动关机状态。除非按上述方法长按3秒, 出现“UOFF”字样才能进入不自动关机状态。

十、注意事项

1. 请勿置於高温、潮湿的地方使用。
2. 环境噪声必须低于被测物体之噪声才可以正常测量。
3. 长时间不使用请取出电池, 避免电解液漏出损伤本仪表。
4. 在室外测量噪声的场合, 可在麦克风头上装上防风罩, 避免麦克风直接被风吹到而测量以其它的杂音。
5. 使用环境条件: 200公尺高度以下, 相对湿度≤80%RH, 工作环境温度0~40℃, 室内使用。

IntelSafe

CE

